

特集の写真・図・囲み記事一覧

【写真】

Alzheimer病	302	水頭症脳	282
-が併存したiNPH	302	頭蓋内の様々な脈波	274
AVIM	300	正常脳	279
CSF flow artifact (胸椎レベル)	328	静水圧を考慮するための基準点	291
DESHのCT経時変化	300	脊髄神経根ink cuff現象	262
DESHのMRI経時変化	301	大孔減圧術後のpresyrinx status	309
duropathy	330	多髄節性筋萎縮症 (MSAM)	322
Evans index 算出法	298	特発性脊髄ヘルニア (ISCH)	321
Gorham病に伴う脳脊髄液減少症からacquired Chiari malformationを生じ脊髄空洞症を合併	307	特発性脳脊髄液漏出症 (ICFL) [特発性低髄液圧症候群 (SIH)]	315, 316
Gravity MRI	292	-静脈洞血栓症	317
iNPHの典型的MRI所見	299	-神経周囲嚢胞からの髄液漏出	317
Marfan症候群+特発性低髄液圧症候群 (SIH)	318	脳脊髄液漏出症	326, 327, 328, 329
MRI Time-SLIP法	280	脳表ヘモジデリン沈着症 (SS)	319, 320
宇宙飛行士の眼球と視神経 (長期間の宇宙滞在前後)	293	脳梁角の測定方法	299
延髄空洞症	306	フェーズコントラスト法の撮像断面設定とvelocity-encod- ing用傾斜磁場 (VENC) によって速度マッピングした 位相画像	288
血管周囲腔へのガドリニウム造影剤の移行	275	腕神経叢鞘のMRI水分子探索	262
硬膜内くも膜嚢胞, 脊髄空洞症	336, 337, 338		
サルの髄液腔 ICG 注入実験 (<i>in vivo</i>)	263		
髄液腔 ICG 注入実験の経時的 ICG 各神経根への浸潤と 集積状況	263		

【図】

Bernoulliの定理を参考にした仮説	339	脳脊髄液 (CSF) - 髄膜リンパ管前通路 (MPLCs) - 脊髄 硬膜外リンパ管網 (SEDLNs) 連関を介する髄液生理的漏 出メカニズム	260
glymphatic システムと細小動脈壁の排出路を介した経路	272	脳脊髄液 (CSF) ・ 脳間質液 (ISF) の産生と吸収 (排出) 動態 (模式図)	258
glymphatic システムの概略	269	脳脊髄液 (CSF) ・ 脳間質液 (ISF) の動態	259
Klaricaらが実験に使用したネコとCSFモデルファントム	290	脳脊髄液 (CSF) の産生と吸収 (古典的bulk flow概念)	257
各姿勢	292	脳脊髄液の脳硬膜・脊髄硬膜外リンパ管の形態的特徴と 髄節間での吸収動態	261
細小動脈壁の排出路を介した脳内の老廃物除去	269	流体中の体積要素における力の均衡	289
頭蓋内容積と頭蓋内圧の関係	288		
静水圧を簡略化した人体に当てはめた場合のシェーマ	289		
体位の違いにおける静水圧勾配の変化	291		
ネコおよびファントムにおけるCSF圧力の測定結果	290		

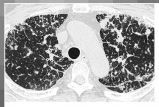
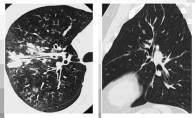
【囲み記事】

floating dural sac sign (FDSS) ……………	327	Navier-Stokesの式……………	289
glymphatic システムの用語について ……………	270	ニュートン流体 ……………	288
Gorham 病 ……………	307	無症候性脳室拡大 (AVIM) ……………	300

好評発売中!!

ビギナーのための
胸部画像診断
Q&Aアプローチ

編著 高橋雅士 監修 友仁会友仁山崎病院 病院長



- 定価：本体 4,800円（税別）
- B5判・220ページ
- ISBN978-4-7809-0937-1

ビギナーのための
胸部画像診断 Q&Aアプローチ

【編著】高橋雅士（友仁会友仁山崎病院 病院長）

【主な目次】

- I 基礎 [解剖のポイント / 用語の使い方 / 胸部単純 X 線写真の代表的サイン / シルエットサイン / HRCT の各種サイン ほか]
- II 腫瘍性病変 [肺野結節 / 肺門部肺癌 / 肺癌 TNM 分類 / 縦隔腫瘤]
- III 感染症
- IV びまん性肺病変 [間質性肺炎 / 喫煙関連肺病変 / リンパ路病変 / 気道疾患・COPD / 膠原病肺 / 職業性肺胸膜病変 ほか]
- V 心血管性病変
- VI その他の病変 [先天性病変 / 外傷]
- VII 知っているのと役に立つ事柄 [症例検討会で困らないために / 呼吸器の検査値]

学研メディカル秀潤社

〒141-8414 東京都品川区西五反田2-11-8
TEL: 03-6431-1234(営業部) FAX: 03-6431-1790
URL: <http://gakken-mesh.jp/>