

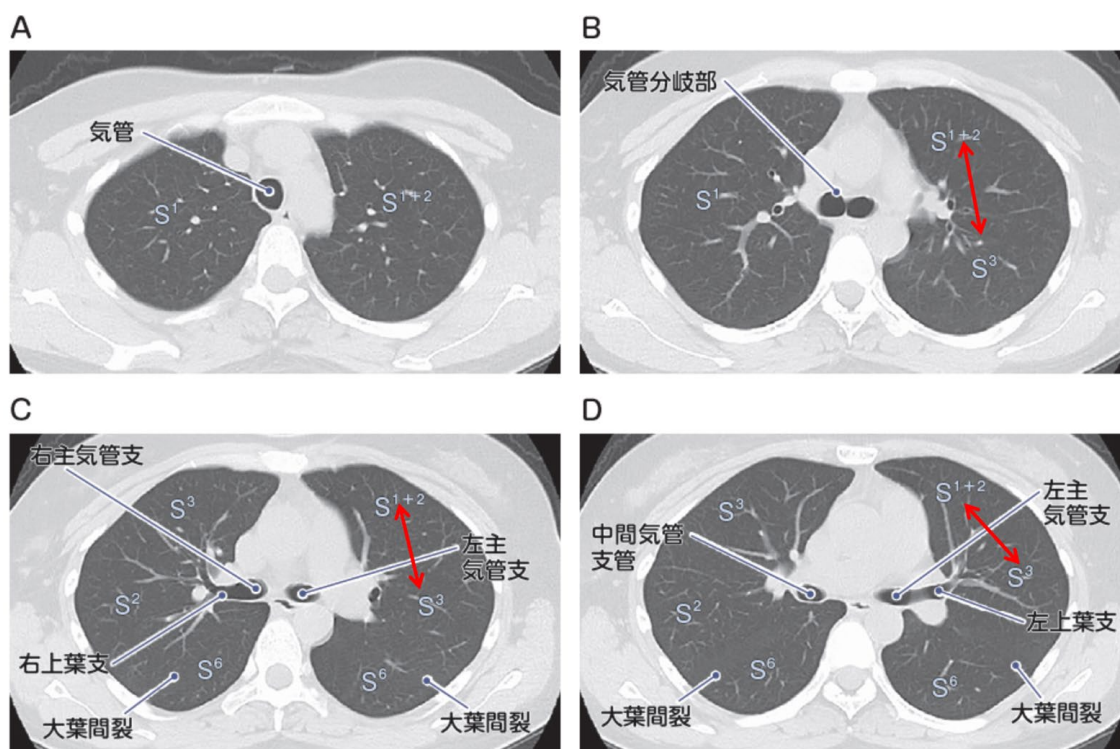
## 正誤表

『CT 診断一問一答 一研修医が最初の 1 か月で知るべき基礎知識—』におきまして、誤りがございました。謹んでお詫び申し上げますとともに、以下のように訂正いたします。

株式会社 Gakken

(2023 年 10 月 2 日作成)

P85 図 2-B~D 左肺 S1+2 と S3 の表記位置入れ替え



(2023 年 10 月 13 日作成)

(誤) → (正)

- P4 著者一覧 杉山直生 [神戸大学医学部附属病院医療技術部放射線部門](#)  
→ 杉山直生 [西神戸医療センター放射線診断科](#)
- P37 図 1 腸管膜リンパ節 → 腸間膜リンパ節
- P43 MEMO 後根連 → 後交連
- P47 図 5 Troland 静脈 → Trolard 静脈
- P52 表 1 a. 椎骨動脈(vertebral artery → a. 椎骨動脈(vertebral artery
- P56 図 2 [右](#)頭頂葉の脳溝が → [左](#)頭頂葉の脳溝が
- P66 図 7 [右](#)側に偏位 → [左](#)側に偏位

- P71 図 3-B 右小脳半球が → 左小脳半球が
- P77 図 1-A 左大脳白質は低吸収 (\*) → 右大脳白質は低吸収 (\*)
- P78 図 3-A, B 脳実質と等吸収を示す腫瘤 → 脳実質よりわずかに高吸収な腫瘤
- P88 本文最後 上葉支 → 上葉枝
- P137 図 3 …最背側の水濃度の低吸収部分は胸水を、その背側のやや高吸収の部分は無気肺をそれぞれ反映している  
→ …最背側の水濃度の低吸収部分は胸水を、その腹側のやや高吸収の部分は無気肺をそれぞれ反映している
- P165 図 2 心腔内 → 心嚢内
- P167 図 5 心膜横洞 → 心膜上洞
- P170 Answer 囲みと本文の 2 か所 鎖骨上窩リンパ節 → 鎖骨上リンパ節  
※乳癌は取り扱い規約で鎖骨上窩ではなく、鎖骨上という名前になるため
- P172 肝臓は左上腹部に存在し → 肝臓は右上腹部に存在し
- P193 図 2 樹脂状 → 樹枝状
- P279 図 4 腸管膜 → 腸間膜
- P289 図 3 下葉 → 潰瘍

---

(2023 年 10 月 30 日作成)

(誤) → (正)

- P49 図 2 MCA : 後大脳動脈 → MCA : 中大脳動脈

---

(2024 年 3 月 5 日作成)

(誤) → (正)

- P41 図 1-C 脳幹 → 脳梁
- P42 図 2 A→I 頭側→尾側 → A→I 頭蓋底側→頭頂側

---

(2025 年 3 月 5 日作成)

(誤) → (正)

- P322 図 4 右卵巣に充実成分と嚢胞成分を伴った巨大な腫瘤 (★) を認め、左卵巣にも充実性腫瘤を認める (\*). …  
→ 左卵巣に充実成分と嚢胞成分を伴った巨大な腫瘤 (★) を認め、右卵巣にも充実性腫瘤を認める (\*). …