

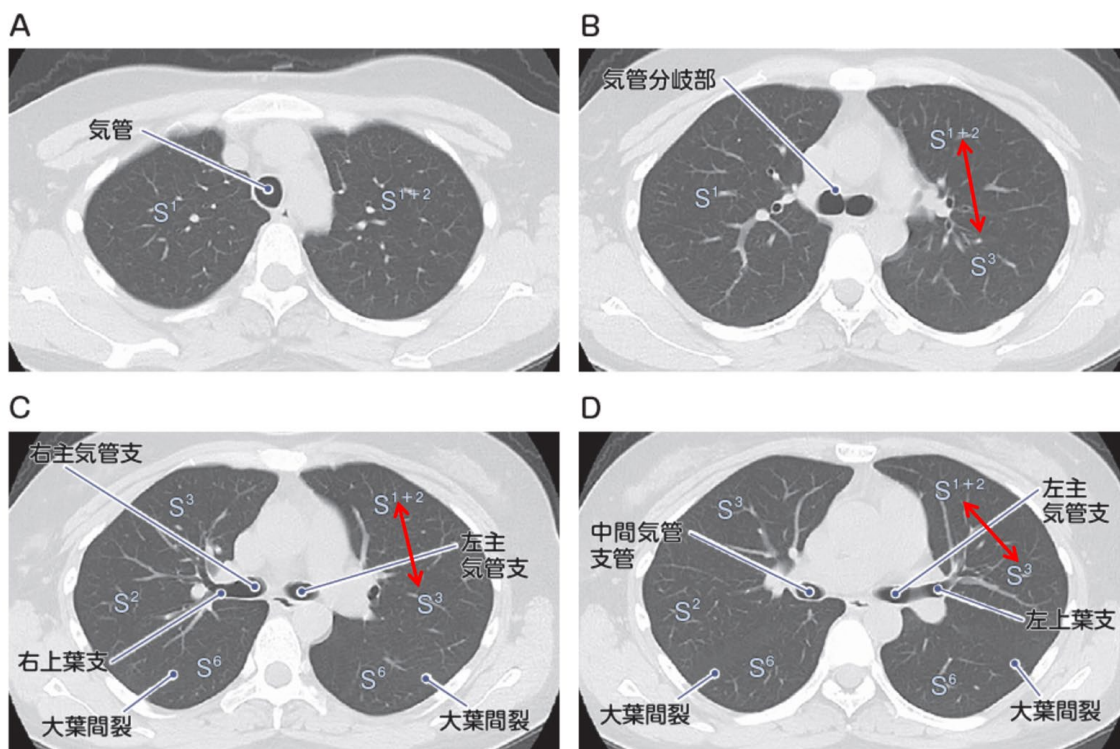
正誤表

『CT 診断一問一答 ―研修医が最初の 1 か月で知るべき基礎知識―』におきまして、誤りがございました。謹んでお詫び申し上げますとともに、以下のように訂正いたします。

株式会社 Gakken

(2023 年 10 月 2 日作成)

P85 図 2-B～D 左肺 S1+2 と S3 の表記位置入れ替え



(2023 年 10 月 13 日作成)

(誤) → (正)

P4	著者一覧	杉山直生	神戸大学医学部附属病院医療技術部放射線部門
	→	杉山直生	西神戸医療センター放射線診断科
P37	図 1	腸管膜リンパ節	→ 腸間膜リンパ節
P43	MEMO	後根連	→ 後交連
P47	図 5	Troland 静脈	→ Trolard 静脈
P52	表 1	a. 椎骨動脈	(vertebral artery → a. 椎骨動脈(vertebral artery
P56	図 2	右頭頂葉の脳溝が	→ 左頭頂葉の脳溝が
P66	図 7	右側に偏位	→ 左側に偏位

P71 図 3-B 右小脳半球が → 左小脳半球が
P77 図 1-A 左大脳白質は低吸収（＊） → 右大脳白質は低吸収（＊）
P78 図 3-A, B 脳実質と等吸収を示す腫瘤 → 脳実質よりわずかに高吸収な腫瘤
P88 本文最後 上葉支 → 上葉枝
P137 図 3 …最背側の水濃度の低吸収部分は胸水を、その背側のやや高吸収の部分は
無気肺をそれぞれ反映している
→ …最背側の水濃度の低吸収部分は胸水を、その腹側のやや高吸収の部分は
無気肺をそれぞれ反映している
P165 図 2 心腔内 → 心室内
P167 図 5 心膜横洞 → 心膜上洞
P170 Answer 囲みと本文の 2 か所 鎖骨上窩リンパ節 → 鎖骨上リンパ節
※乳癌は取り扱い規約で鎖骨上窩ではなく、鎖骨上という名前になるため
P172 肝臓は左上腹部に存在し → 肝臓は右上腹部に存在し
P193 図 2 樹脂状 → 樹枝状
P279 図 4 腸管膜 → 腸間膜
P289 図 3 下葉 → 潰瘍

(2023 年 10 月 30 日作成)

(誤) → (正)
P49 図 2 MCA：後大脳動脈 → MCA：中大脳動脈

(2024 年 3 月 5 日作成)

(誤) → (正)
P41 図 1-C 脳幹 → 脳梁
P42 図 2 A→I 頭側→尾側 → A→I 頭蓋底側→頭頂側

(2025 年 3 月 5 日作成)

(誤) → (正)
P322 図 4 右卵巣に充実成分と嚢胞成分を伴った巨大な腫瘤（★）を認め、左卵巣にも充実性
腫瘤を認める（＊）. …
→ 左卵巣に充実成分と嚢胞成分を伴った巨大な腫瘤（★）を認め、右卵巣にも充実性
腫瘤を認める（＊）. …

(2025 年 9 月 1 日作成)

(誤) → (正)

P41 図 1-B 側脳室前角/側脳室三角部
→ 側脳室後角/側脳室三角部