

正誤表

『頭部画像診断をもっとわかりやすく』におきまして、誤りがございました。謹んでお詫び申し上げますとともに、以下のように訂正いたします。

(2024年10月30日作成)

(誤) → (正)

P72 症例 1 70代男性 左片麻痺 → 右片麻痺

P77 用語解説 内頸動脈 C3 → 内頸動脈 C1

P151 PS パターンの参考図 (皮質の内側を囲む線 → 皮質の外側を囲む線)

※11月12日訂正版にて詳細をご確認ください

P226 参考文献

誤

- 1) Hadizadeh DR, et al: Cerebral arteriovenous malformation: Spetzler-Martin classification at subsecond-temporal-resolution four-dimensional MR angiography compared with that at DSA. Radiology 246: 205-213, 2008.

正

- 1) Spetzler RF, et al: A proposed grading system for arteriovenous malformations. J Neurosurg 65: 476-483, 1986.

(2024年11月12日作成)

P41 ふりかえりチェックシート

誤

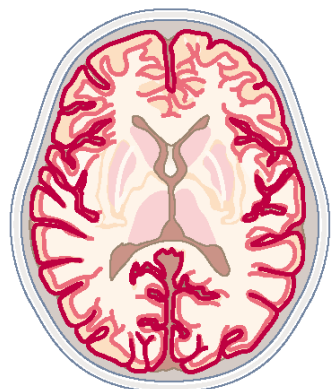
②画像では、対象あるいは非対称か、

正

②画像では、対称あるいは非対称か、

P151 PS パターンの参考図

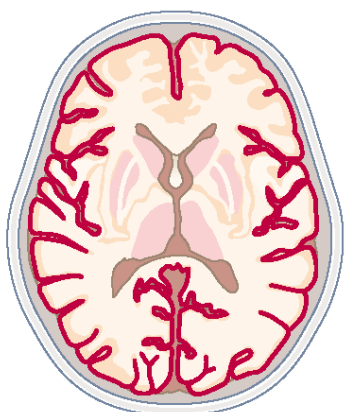
誤+正 (薄いピンクが誤りの線, 濃いピンクが正しい線)



PSパターン (軟髄膜優位)

→脳溝や脳表を縁取る
造影効果

正



PSパターン (軟髄膜優位)

→脳溝や脳表を縁取る
造影効果