

本号の写真・図・囲み記事一覧

【写真】

atrial septal defect : ASD	639	心機能評価	643
interstitial lung abnormality (ILA)	626	心房中隔欠損症	639
intraosseous hemangioma	690	—と部分肺静脈還流異常症に対する術後	639
LAD#7に高度狭窄～閉塞病変	641, 642	腭癌(化学療法前後)	679
large duct typeの肝内胆管癌	652	腭癌, 肝転移	668
nodular fasciitis	686, 687	腭管内乳頭粘性性腫瘍疑い, 腭尾部腫瘍	676
small duct typeの肝内胆管癌	652	腭頸部癌	660, 662
TACE後肝癌再発	670	腭神経内分泌腫瘍	677, 699
TAVI術前CTの評価項目	637	—による多血性肝転移	680
円蓋部髄膜腫	607	腭体部癌	660, 663 671, 672, 678
荷重性無気肺	626	—および多発肝転移	661
肝癌	667, 669	腭頭部癌	659, 678
肝細胞癌	650, 651, 674	腭内副脾	698
—術前	653	腭尾部癌	660, 661
肝腫瘍疑い例におけるボーラストラッキング法	649	—および胸膜・左卵巣播種	662
肝臓CTでの造影相による違い	648	生体肝移植ドナー	654
肝動脈化学塞栓療法(TACE)後の肝癌再発	669	声帯癌(cT3), 喉頭・下咽頭領域の再構成像	620
冠動脈バイパスグラフト術後(LITA, SVGグラフト)	636	声門癌(cT2), 喉頭・下咽頭領域における	
冠動脈評価に用いる画像	634	撮像時声帯状態による描出差	620
肝門部胆管癌	665	声門癌(cT2), 声門癌表層進展評価	620
臼後癌(cT2), 口腔領域におけるサブトラクション像,		線維性過敏性肺炎	625
puffed cheek法の有用性	619	造影剤注入時の注入圧波形	705
急性期脳梗	612	早期動脈相と後期動脈相の違い	658
急性腭炎	664	総胆管結石による急性膵炎	663
—後の仮性嚢胞内血腫	663, 664	多職種合同の患者急変時シミュレーション訓練	706
結節性筋膜炎	686, 687	多発肝癌	671
口腔底癌(cT1), 撮像角度調整と		動脈・門脈・肝静脈の3D像	675
金属アーチファクト低減(MAR)の有用性	619	動脈・門脈・静脈の3D像	680
後頭蓋窩髄膜瘤	610	荷重性無気肺	626
骨血管腫	690	嚢状動脈瘤	609
左右内頸動脈瘤	608	肺動脈血栓塞栓症	628, 629
主腭管拡張	658	左内頸動脈海綿静脈洞瘻	611
上咽頭癌(cT4), サブトラクション像により明瞭化した		慢性C型肝炎	648
上咽頭癌の斜台浸潤	618	右内頸動脈瘤	609
		もやもや病に対して左STA-MCA吻合術後	609

【図】

^{212}Pb と ^{225}Ac の壊変図	694	標準法, 可変注入法(可変定数0.3), 部分可変注入法(可変定数0.3)における大動脈・門脈・肝のシミュレーション	670
split-bolus法とV可変注入法における		標準法と可変注入法(可変定数0.3)における大動脈・門	
大動脈・門脈・肝のシミュレーション	673	脈・肝のTEC	669
可変注入法における可変定数と注入速度の関係	668		
希釈法を用いた造影プロトコル	635		
喉頭・下咽頭領域における再構成画像の作成方法	615		

【囲み記事】

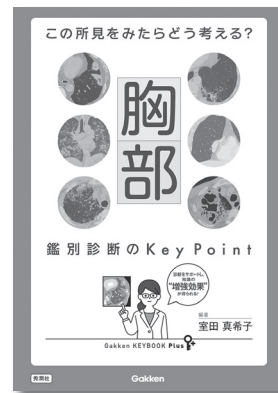
ACR・ESURの最新ガイドライン……………	702	脾一般の撮像ポイント……………	675
myocardial CT-LEの画質向上の工夫……………	642	脾癌化学療法後検査の撮像ポイント……………	679
photon-counting CT (PCCT)と従来CTの 撮像上の違い……………	621	脾術前検査の撮像ポイント……………	677
R2*値……………	697	脾神経内分泌腫瘍(多血性脾腫瘍)の撮像ポイント……………	676
TAVI術後CT評価……………	637	側鎖構造に基づく造影剤の変更……………	702
仮想単純画像……………	658	多血性脾腫瘍化学療法後検査の撮像ポイント……………	681
肝一般の撮像ポイント……………	673	逐次近似再構成法およびDLIR使用時の注意点……………	659
肝術前検査の撮像ポイント……………	675	超常磁性酸化鉄製剤(SPIO)……………	697
吸気とValsalva法との肺動脈造影効果への影響……………	628	適切な冠動脈造影効果の重要性……………	633
心臓CTの標準化された医学用語……………	633	負荷myocardial CTP普及への障害……………	639

Gakken KEYBOOK Plus



この所見をみたらどう考える？
肝胆脾 鑑別診断のKey Point
石神 康生, 小林 聡 (編)

- 本体 6,500円＋税10% (定価 7,150円)
- B5判 ● 272頁 ● ISBN : 978-4-05-520113-1



この所見をみたらどう考える？
胸部 鑑別診断のKey Point
室田 真希子 (編・著)

- 本体 6,300円＋税10% (定価 6,930円)
- B5判 ● 264頁 ● ISBN : 978-4-05-520161-2

株式会社Gakken メディカル事業部

〒141-8416 東京都品川区西五反田2-11-8 Mail : med-hanbai@gakken.co.jp